

M.A.C.S.I. Viton



MAILOSSI



Istruzioni di montaggio

La prima operazione da eseguire al fine di installare sul vostro mezzo il MACSI consiste nel montaggio dei pezzi presenti nel kit Malossi come da schema di Montaggio.

Montaggio 1

(tutti i mezzi in cui non sia presente il rubinetto carburante a depressione).

In questo caso bisogna smontare il collettore di aspirazione dal vostro mezzo e praticarvi un foro di diametro 7 mm che verrà successivamente filettato con un maschio M 8x1; il foro va praticato in una zona di pratico accesso. Nel foro filettato avvitate a fondo il raccordino presente nel kit utilizzando, se necessario del sigillante per filettature per evitare eventuali aspirazioni d'aria nel collettore durante il funzionamento.

A questo punto dopo aver pulito accuratamente tutto il collettore rimontarlo sul veicolo, sostituendo eventualmente le guarnizioni di tenuta. Fissate ora il MACSI nella posizione che ritenete migliore, lontano da fonti di calore e parti in movimento che lo possano danneggiare durante le escursioni della camera di espansione. A questo punto collegate il MACSI al raccordino che avete installato sul collettore, con il tubetto presente nel kit, e fissatelo con le apposite fascette. È consigliabile tenere il tubetto il più corto possibile.

Montaggio 2

In questo caso sul vostro mezzo è installato un rubinetto carburante a depressione che è collegato con un tubetto al collettore di aspirazione (oppure è presente un raccordino sul carburatore).

Per il montaggio del MACSI basta tagliare il tubetto originale, inserirvi il raccordo ad "Y" e collegare il MACSI all'uscita rimasta libera dalla "Y". Serrare i tubetti con le fascette e fissate il MACSI al vostro mezzo, lontano da fonti di calore e parti in movimento che lo possano danneggiare durante le escursioni della camera di espansione. È consigliabile tenere il tubetto il più corto possibile. Per ottenere una buona risposta del MACSI, occorre che il foro del raccordo sul collettore di aspirazione abbia almeno un diametro di 3 mm.

ATTENZIONE: in nessun caso il MACSI va collegato al tubetto del Carburante.

NB: Il montaggio del MACSI in alcuni motori crea un nuovo equilibrio di carburazione il quale può richiedere l'aumento del getto massimo del carburante di qualche punto e a volte anche di 5 o 10 punti.

Manutenzione

Ogni 500 Km o 6 mesi controllare lo stato di conservazione del tubetto e della camera elastica onde evitare che fessurazioni dovute a solventi o agenti atmosferici acidi o sfregamenti contro parti meccaniche, creino infiltrazioni di aria tanto da alterare la carburazione o arrecare danni al motore. MACSI non necessita né di manutenzione né di registrazioni.

MALLOSSI è lieta di potervi offrire questo nuovo ed esclusivo ritrovato della tecnica moderna e vi ringrazia per la preferenza accordatale.

Assembly instructions

The first step to perform in installing the MACSI on your vehicle is to assemble the parts in the Malossi kit by following the assembly instructions.

Assembly 1

(all vehicles without a suction-type fuel cock).

Remove the intake manifold and drill a 7 mm diameter hole in an easy to reach area. Thread the hole with a male M 8x1. Screw the small fitting (contained in the kit) completely into the threaded hole, if necessary using thread sealer to prevent air from leaking into the manifold during operation. Now, carefully clean the entire manifold and reassemble it on your vehicle. Replace the seals if necessary. Next, attach the MACSI in the position you believe best, away from sources of heat and moving parts that could damage it during movement of the expansion chamber. Now connect the MACSI to the small fitting that you installed on the manifold, using the pipe contained in the kit. It is advisable to keep the pipe as short as possible.

Assembly 2

In this case, your vehicle has a suction-type fuel cock that is connected to the intake manifold by a small pipe (or there is a small fitting already installed on the manifold).

To assemble the MACSI, simply cut the original pipe, insert the Y fitting, and connect the MACSI to the free outlet remaining free on the Y. Tighten the pipes with the clamps supplied and attach the MACSI to your vehicle, away from sources of heat and moving parts that could damage it during movement of the expansion chamber. It is advisable to keep the pipe as short as possible. For best performance of the MACSI, the fitting hole on the intake manifold should have a diameter of at least 3 mm.

WARNING: do not connect the MACSI to the fuel pipe under any circumstances.

NB: On some motors, installation of the MACSI creates a new mixture balance which may require increase of the maximum fuel jet by a few points (at times by even 5 to 10 points).

Maintenance

Every 500 km or 6 months, check the state of the small pipe and the expansion chamber to prevent cracks (caused by solvents, acidic atmospheric agents, or rubbing against mechanical parts) from creating infiltrations of air that might alter the fuel mix or damage the motor. The MACSI requires no maintenance or adjustments.

We are happy to offer you this new and exclusive result of modern technology. Thank you for choosing MALOSSI.

Instructions de montage

Pour installer le MACSI sur votre véhicule, la première opération à réaliser sera le montage des pièces du kit Malossi en suivant le plan de montage.

Montage 1

(Pour les véhicules qui ne possèdent pas le robinet d'essence à dépression).

Démontez la pipe d'admission de votre véhicule et y forer un trou de 7 mm de diamètre qui sera, par la suite, fileté avec une filière M 8x1. Veillez à ce que le trou soit foré dans une zone facilement accessible. Une fois le trou fileté, vissez à fond le raccord livré dans le kit. Pour éviter d'éventuelles prises d'air dans la pipe durant son fonctionnement, vous pouvez utiliser de la colle pour filet (Teflon). Nettoyez ensuite la pipe d'admission complètement et remontez-le sur votre véhicule, en changeant éventuellement les joints. Fixez ensuite le MACSI dans la position que vous désirez en veillant à ce qu'il se situe loin des parties de moteur échauffées ou des parties en mouvement, car celles-ci peuvent abîmer le système. Connectez le MACSI au raccord que vous avez installé sur votre pipe, grâce au petit tube livré avec le kit et fixez le grâce aux colliers. Il est conseillé de raccourcir au maximum le tube.

Montage 2

(Dans ce cas votre véhicule est équipé d'un robinet d'essence à dépression raccordé par un tube à votre pipe d'admission, ou encore, est équipé d'un raccord déjà présent sur la pipe d'origine).

Pour monter le MACSI, il vous suffira de couper le tube d'origine, placer celui-ci sur une extrémité du raccord en forme d'"Y" et relier le MACSI à l'autre extrémité de "Y". Serrer les tubes avec les colliers et fixer le MACSI à votre véhicule en prenant soin qu'il ne soit pas en contact avec des parties échauffées ou des parties en mouvement du moteur, ce qui pourrait abîmer votre système. Il est conseillé de raccourcir au maximum le tube. Afin d'utiliser au mieux le MACSI, il faut que le trou de raccordement sur la pipe d'admission soit d'un diamètre d'au moins 3 mm.

ATTENTION: En aucun cas le MACSI ne peut être raccorde au tuyau d'essence.

NB: Le montage du MACSI sur certains moteurs produit un nouvel équilibre de carburation qui peut demander l'augmentation du gicleur principal du carburateur de quelques points et, parfois, même de 10 ou 15 points.

Entretien

Tous les 500 Km ou 6 mois, contrôler l'état de conservation du tuyau et de la chambre élastique afin que des fissures dues aux solvants ou aux agents atmosphériques acides, ou a des frictions contre des pièces mécaniques, puissent causer des fuites d'air qui pourraient altérer la carburation ou causer des dommages au moteur. MACSI n'a besoin ni d'entretien ni de réglage.

MALOSI est heureux de pouvoir vous offrir cette nouvelle découverte exclusive de la technologie moderne et vous remercie d'avoir choisi ses produits.

Montageanleitungen

Zur Installation des Macsi auf Ihrem Gerät, als erstes die im Malossi-Kit enthaltenen Teile montieren. Dazu wie im Montageschema beschrieben vorgehen.

Montage 1

(alle Fahrzeuge, an denen kein Zischhahn angebracht ist)

Den Ansaugkrümmer von Ihrem Fahrzeug abmontieren und an ihm eine Bohrung von 7mm Durchmesser, die anschließend mit einem Gewindebohrer M8x1 gewindegesschnitten wird, vornehmen; die Bohrung ist an einer leicht zugänglichen Stelle vorzunehmen. Danach in die Bohrung das im Kit enthaltene Anschlussstück fest anschrauben. Falls erforderlich, dazu Gewindedichtmasse verwenden, um etwaige Lufteinlässe in den Krümmer während des Betriebs zu vermeiden.

Nun den ganzen Krümmer sorgfältig reinigen und ihn wieder auf das Fahrzeug montieren, wobei bei Bedarf die Abdichtungen ausgewechselt werden. Danach den MACSI in der gewünschten Position, fern von Wärmequellen und beweglichen Teilen, die ihn während des Ausschlags des Entspannungsraums beschädigen können, befestigen. Den MACSI mit Hilfe des im Kit enthaltenen Schlauch mit dem Anschlussstück, dass Sie am Krümmer montiert haben, verbinden und mit den dazugehörigen Schellen befestigen. Es wird empfohlen, den Schlauch so kurz wie möglich zu halten.

Montage 2

Gilt für jene Fahrzeuge, die mit einem Zischhahn ausgestattet sind. Dieser ist mittels eines Rohrs mit dem Ansaugkrümmer verbunden (es kann auch ein Anschlussstück am Vergaser angebracht sein).

Zur Montage des MACSI, das Original-Rohr zerschneiden, das Y-Verbindungsstück einschieben und den MACSI mit der frei gebliebenen Y-Abzweigung verbinden. Die Schläuche mit den Schellen schließen und den MACSI an Ihrem Fahrzeug, fern von Wärmequellen und beweglichen Teilen, die ihn während des Ausschlags des Entspannungsraums beschädigen können, befestigen. Es wird empfohlen, den Schlauch so kurz wie möglich zu halten. Um ein optimales Ansprechen des MACSI zu gewährleisten, muss die Bohrung des Anschlussstücks auf dem Krümmer einen Mindest-Durchmesser von 3 mm aufweisen.

ACHTUNG: Auf keinen Fall den MACSI an den Benzinschlauch anschließen.

NB: Bei einigen Motoren ist es möglich, dass die Montage des MACSI ein neues Vergasungsgleichgewicht herstellt. Dementsprechend wird es erforderlich, den Benzinhöchstguss um einige Punkte oder gar um 5 bis 10 Punkte zu erhöhen.

Wartung

Alle 500 km oder alle 6 Monate den Zustand des Schlauchs und der elastischen Kammer überprüfen, um zu vermeiden, dass Zerklüftungen, die durch Lösungsmittel, Witterungseinflüsse oder durch Scheuern an mechanischen Teilen hervorgerufen werden, Lufteinsickerungen verursachen, welche wiederum die Vergasung beeinflussen oder den Motor beschädigen können. Mit dem MACSI müssen weder eine Wartung noch Einstellungen vorgenommen werden.

Die Firma MALOSSI ist hoch erfreut, Ihnen diese neue und exklusive Erfindung der modernen Technik vorstellen zu dürfen und dankt Ihnen für Ihr Interesse.

Instrucciones para el montaje

La primera operación que debe realizar para instalar sobre su vehículo el MACSI consiste en el montaje de las piezas presentes en el juego Malossi según el esquema de Montaje.

Montaje 1

(todos los vehículos en los cuales no se encuentre el grifo carburante a depresión).

En este caso es necesario desmontar el colector de aspiración de su vehículo y realizar en él un orificio de 7 mm. de diámetro que sucesivamente vendrá fileteado con un macho M 8x1; el orificio se debe hacer en una zona de práctico acceso. En el orificio fileteado enroscar a fondo el empalme presente en el juego utilizando, si es necesario, sellador para fileteado para evitar eventuales aspiraciones de aire en el colector durante el funcionamiento. Una vez que ha limpiado cuidadosamente todo el colector remontarlo sobre el vehículo, sustituyendo eventualmente las juntas de retención. Ahora fije el MACSI en la posición que considere mejor, lejos de fuentes de calor y partes en movimiento que lo puedan dañar durante las excursiones de la cámara de expansión. Luego conectar el MACSI al empalme que ha instalado sobre el colector, con el tubo presente en el juego, y fijelo con las específicas abrazaderas. Es aconsejable tener el tubo lo más corto posible.

Montaje 2

En este caso sobre su vehículo ha sido instalado un grifo carburante a depresión que está conectado con un tubo al colector de aspiración (o bien se encuentra un empalme sobre el carburador).

Para el montaje del MACSI basta cortar el tubo original, introducir en él el empalme con forma de "Y" y conectar el MACSI a la salida que ha quedado libre de la "Y". Ajustar los tubos con las abrazaderas y fijar el MACSI a su vehículo, lejos de fuentes de calor y partes en movimiento que lo puedan dañar durante las excursiones de la cámara de expansión. Es aconsejable tener el tubo lo más corto posible. Para obtener una buena respuesta del MACSI, es necesario que el orificio del empalme sobre el colector de aspiración tenga al menos un diámetro de 3 mm.

ATENCIÓN: En ningún caso el MACSI va conectado al tubo del Carburante.

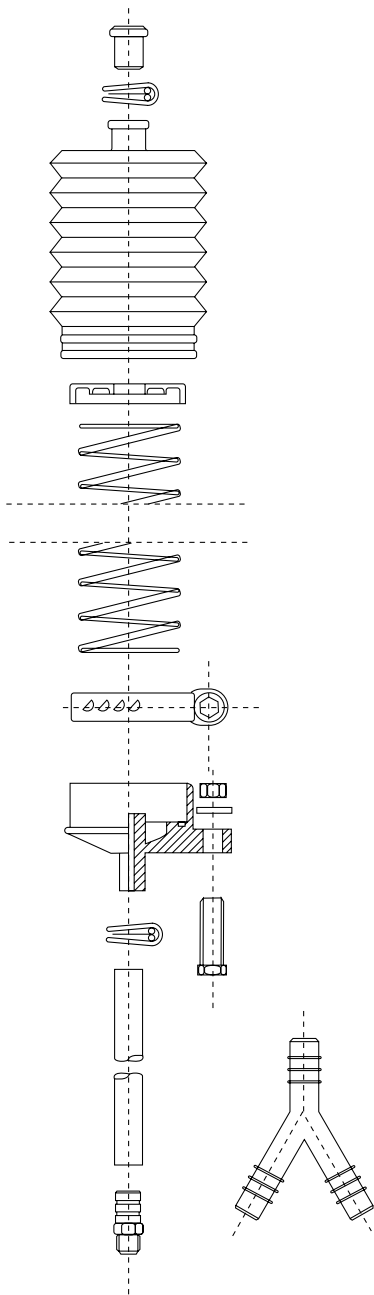
NB: El montaje del MACSI en algunos motores crea un nuevo equilibrio de carburación el cual puede requerir el aumento del chorro máximo del carburante de algunos puntos y a veces también de 5 o 10 puntos.

Mantenimiento

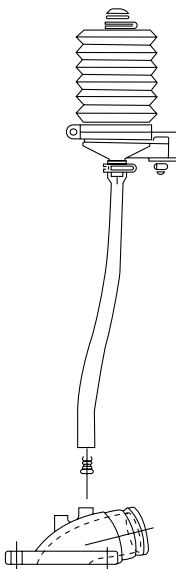
Cada 500 Km. o 6 meses controlar el estado de conservación del tubo y de la cámara elástica para evitar que fisuras debidas a solventes o a agentes atmosféricos ácidos o rozamientos contra partes mecánicas, creen infiltraciones de aire al punto de alterar la carburación o producir daños al motor. MACSI no necesita de mantenimiento ni de regulaciones.

MALOSSI se complace de poder ofrecerle este nuevo y exclusivo producto de la técnica moderna y le agradece por la preferencia que nos ha acordado.

**Schema di montaggio / Assembling diagram /
Chéma de montage / Montageschema /
Esquema de montaje**

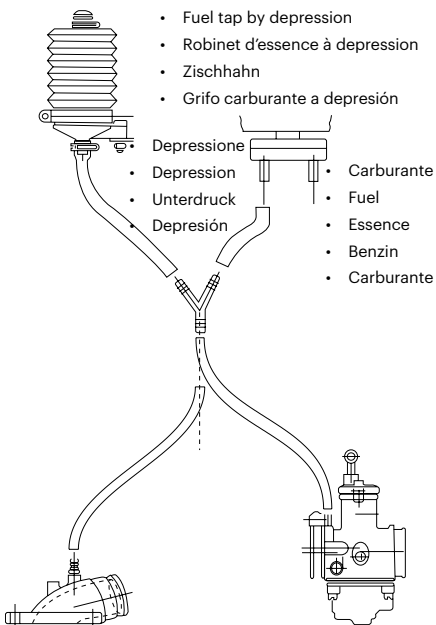


Montaggio 1 / Assembling 1 / Montage 1 / Montaje 1



Montaggio 2 / Assembling 2 / Montage 2 / Montaje 2

- Rubinetto carburante a depressione
- Fuel tap by depression
- Robinet d'essence à depression
- Zischhahn
- Grifo carburante a depresión



08/2021 - 73 8785

M.A.C.S.I. VITON



MADE IN ITALY

AGITARSI PRIMA DELL'USO

Our
Univers



malossi.com