



MAILOSSI

2319692B

Istruzioni di montaggio

- Smontare il mozzo originale e i relativi accessori del contachilometri
- Pulire l'albero supporto mozzo da eventuali residui
- Montare il disco freno sul mozzo
- Inserire il nuovo mozzo sul perno

NB: l'interferenza sarà maggiore rispetto al mozzo originale a causa della presenza del cuscinetto a sfere (al posto di quello a rulli montato in origine)

- Portare il mozzo a battuta
- Serrare il dado a 4,5-5,5 kgm / 45-55 Nm

ATTENZIONE: per il corretto montaggio è necessario abbassare il porta pinza originale di 5 mm, come indicato in **Fig. 1**.

Speriamo che lei abbia trovato sufficientemente esaustive le indicazioni che precedono. Nel caso in cui qualche punto le risultasse poco chiaro, potrà interpellarci per iscritto compilando l'apposito modulo inserito nella sezione "contatti" del ns. sito Internet (**malossistore.com**). Ringraziamo fin d'ora per le osservazioni e suggerimenti che vorrà eventualmente farci pervenire. La Malossi si commiata e coglie l'occasione per complimentarsi ulteriormente con Lei ed augurarle un Buon Divertimento. In BOCCA al LUPO e ... alla prossima.

Le descrizioni riportate nella presente pubblicazione, si intendono non impegnative. Malossi si riserva il diritto di apportare modifiche, qualora lo ritenesse necessario, al fine di migliorare il prodotto, e non si assume nessuna responsabilità per eventuali errori tipografici e di stampa. La presente pubblicazione sostituisce ed annulla tutte le precedenti riferite agli aggiornamenti trattati.

Garanzia

Consulta le condizioni relative alla garanzia: **malossistore.com/it/it/warranty**.

Prodotti riservati esclusivamente alle competizioni nei luoghi ad esse destinate secondo le disposizioni delle competenti autorità sportive. Decliniamo ogni responsabilità per l'uso improprio.

2319692B

Assembly instructions

- Remove original hub and odometer accessories
- Clean the hub support shaft of any residue
- Fit the brake disc to the hub
- Insert the new hub on the axle

NB: the interference will be greater than with the original hub due to the presence of the ball bearing (instead of the roller bearing originally fitted)

- Bring the hub to a stop
- Tighten the nut to 4,5-5,5 kgm / 45-55 Nm

WARNING: for correct assembly, the original clamp holder must be lowered by 5 mm, as shown in **Fig. 1**.

We hope you found the above instructions sufficiently clear. However, if any points are not particularly clear, please contact us completing the special form inserted in the “contact” section on our Internet site (**malossistore.com**). We thank you in advance for any comments and suggestions you may wish to send us. So goodbye from us all at Malossi, and please accept our compliments. Have Fun. GOOD LUCK and ... see you next time.

The descriptions in this publication are not binding. Malossi reserves the right to make modifications, if it considers them necessary, and does not accept any responsibility for any typographic or printing errors. This publication replaces all previous publications referring to the updating matters contained therein.

Warranty

Look up warranty terms:

malossistore.com/it/it/warranty.

These products are reserved solely for races in locations reserved for those purposes and in accordance with the regulations issued by the competent authorities for sports events. We decline any and all responsibility for improper use.

2319692B

Instructions de montage

- Retirer le moyeu d'origine et les accessoires du compteur kilométrique
- Nettoyer l'arbre support du moyeu de tout résidu
- Monter le disque de frein sur le moyeu
- Insérer le nouveau moyeu sur l'axe

NB : l'interférence sera plus importante qu'avec le moyeu d'origine en raison de la présence du roulement à billes (au lieu du roulement à rouleaux monté à l'origine)

- Arrêter le moyeu
- Serrer l'écrou à 4,5-5,5 kgm / 45-55 Nm

ATTENTION : pour un montage correct, le support de la pince d'origine doit être abaissé de 5 mm, comme indiqué à la **Fig. 1**.

Nous espérons que vous avez trouvé suffisamment claire les indications qui ont précédé. Dans le cas où certains points ne vous seraient pas clairs, il vous est possible de nous interpeller en remplissant le module se trouvant dans la section "contact" de notre site internet (**malossistore.com**). Nous vous remercions d'avance des éventuelles observations et suggestions que vous voudrez bien nous faire parvenir. Malossi prend maintenant congé et profite de l'occasion pour vous féliciter une fois encore et vous souhaiter un Bon Divertissement. BONNE CHANCE et...à la prochaine!

Les descriptions reportées dans cette publication n'engagent à rien. Malossi se réserve le droit d'apporter toutes les modifications qu'elle jugera nécessaires et décline toute responsabilité pour d'éventuelles coquilles et erreurs d'impression. Cette publication remplace et annule toutes les publications précédentes relatives aux thèmes mis à jour.

Garantie

Consultez les conditions relatives à la garantie: **malossistore.com/it/it/warranty**.

Ces articles sont uniquement destinés aux compétitions dans les lieux qui leur sont réservés, conformément aux dispositions des autorités sportives compétentes. Nous déclinons toute responsabilité en cas d'utilisation abusive.

2319692B

Montageanleitung

- Originalnabe und Zubehör für den Kilometerzähler entfernen
- Säubern Sie die Trägerwelle der Nabe von allen Rückständen
- Die Bremsscheibe auf die Nabe montieren
- Setzen Sie die neue Nabe auf die Achse

Achtung: Das Spiel ist größer als bei der Originalnabe, da ein Kugellager (anstelle des ursprünglich eingebauten Rollenlagers) vorhanden ist.

- Bringen Sie die Nabe zum Stillstand
- Ziehen Sie die Mutter mit 4,5-5,5 kgm / 45-55 Nm an

WARNUNG: für eine korrekte Montage muss der Original-Klammerhalter um 5 mm abgesenkt werden, wie in **Abb. 1** gezeigt.

Wir hoffen, Ihnen mit den hier beschriebenen Anleitungen ausreichend Auskunft gegeben zu haben. Sollten Sie noch Fragen haben, so ersuchen wir Sie das spezielle Formular auf der "Kontakt" Seite auf unsererer Internetseite auszufüllen. **(malossistore.com)**. Wir danken Ihnen bereits im voraus für die an uns gerichteten Tipps und Anmerkungen. Malossi verabschiedet sich nun, wünscht Ihnen viel Spaß ... bis zum nächsten Mal.

Die Beschreibungen in dieser Anleitung sind nicht bindend. Malossi behält sich das Recht vor, notwendige Änderungen durchzuführen und kann nicht für etwaige inhaltliche oder Druckfehler verantwortlich gemacht werden. Diese Anleitung ersetzt alle vorhergegangenen bezogen auf die erfolgten Änderungen darin.

Garantie

Bitte prüfen Sie unsere Garantiebedingungen: **malossistore.com/it/it/warranty**.

Diese Produkte sind ausschließlich für Wettkämpfe an den hierfür nach den Vorschriften der zuständigen Sportaufsichtsbehörden vorgesehenen Austragungsstätten bestimmt. Bei zweckwidriger Verwendung besteht keine Haftung.

2319692B

Instrucciones de montaje

- Retirar el buje original y los accesorios del cuentakilómetros
- Limpie el eje de soporte del buje de cualquier residuo
- Montar el disco de freno en el buje
- Inserte el nuevo buje en el eje

Nota: la interferencia será mayor que con el buje original debido a la presencia del rodamiento de bolas (en lugar del rodamiento de rodillos montado originalmente)

- Detenga el buje
- Apriete la tuerca a 4,5-5,5 kgm / 45-55 Nm

ATENCIÓN: para un montaje correcto, el soporte de la pinza original debe bajarse 5 mm, como se indica en la **Fig. 1**.

Esperamos que usted haya encontrado suficientemente claras las indicaciones precedentes; en el caso que cualquier punto no le resultase claro, podrá contactarnos por escrito redactando el formulario adaptado para ello incluido en la sección “contatti” de nuestra página web **malossistore.com**. Le agradecemos desde ahora las observaciones y las sugerencias que eventualmente querrá hacernos llegar. La Malossi se despide y aprovecha la ocasión para felicitarle y desearle una Mucha Diversión. BUENA SUERTE y... hasta la próxima.

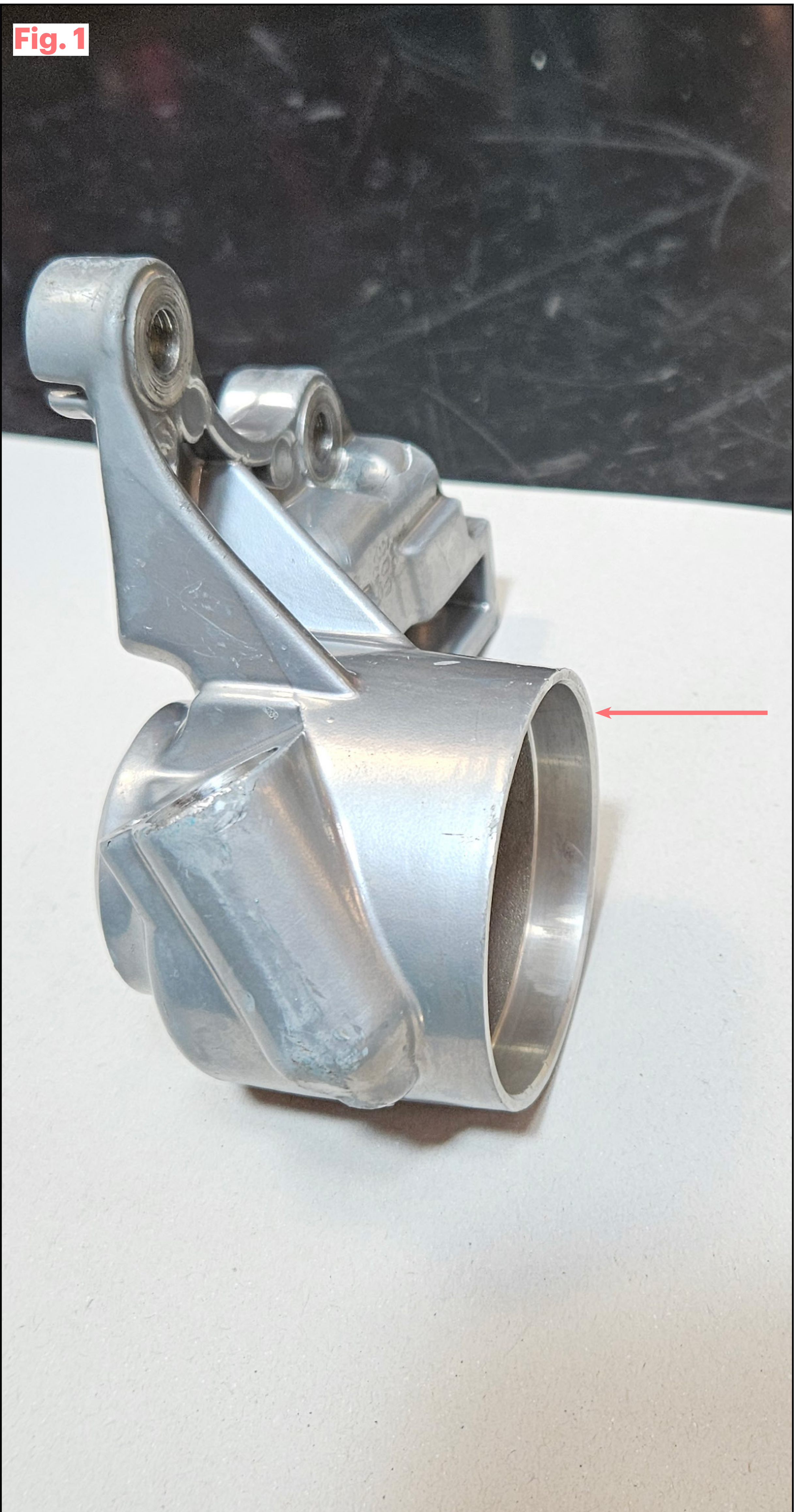
Las descripciones de la presente publicación no se consideran definitivas. Malossi se reserva el derecho de aportar modificaciones, cuando lo considere necesario y no se asume ninguna responsabilidad por eventuales errores tipográficos y de impresión. La presente publicación sustituye y anula todas las precedentes que se refieren a las actualizaciones tratadas.

Garantía

Consulta las condiciones relativas a la garantía: **malossistore.com/it/it/warranty**.

Productos reservados exclusivamente a las competiciones en los lugares destinados a ellas según las disposiciones de las autoridades deportivas competentes. Declinamos cualquier responsabilidad por el uso impropio.

Fig. 1



MADE IN ITALY

MOZZI RUOTA

Wheel hubs