

5019908



MAILOSSI



Istruzioni di montaggio

- Sostituire il dado fissaggio variatore con quello fornito nel kit **(1)**
- Posizionare l'avviamento a strappo sulla piastra e fissarlo utilizzando viti, dadi e rondelle M5
- Allentare le viti di fissaggio del carter sul telaio
- Sostituire la vite posteriore M6 col grano fornito **(2)**
- Mantenendo le rondelle originali, stringere il motore sul telaio utilizzando i nuovi distanziali filettati **(3)**
- Fissare la piastra sui distanziali utilizzando viti a brugola e rondelle M6
- Verificare il perfetto centraggio del dispositivo con l'albero motore

Coppie di serraggio

Dado variatore	2-2,5 kgm (20-25 Nm)
Viti M5 piastra	0,7 kgm (7 Nm)
Distanziali filettati	1,2 kgm (1,2 Nm)
Viti M6 distanziali	1 kgm (1 Nm)

Speriamo che lei abbia trovato sufficientemente esaustive le indicazioni che precedono. Nel caso in cui qualche punto le risultasse poco chiaro, potrà interpellarci per iscritto compilando l'apposito modulo inserito nella sezione "contatti" del ns. sito Internet (**malossistore.com**). Ringraziamo fin d'ora per le osservazioni e suggerimenti che vorrà eventualmente farci pervenire. La Malossi si commiata e coglie l'occasione per complimentarsi ulteriormente con Lei ed augurarle un Buon Divertimento. In BOCCA al LUPO e ... alla prossima.

Le descrizioni riportate nella presente pubblicazione, si intendono non impegnative. Malossi si riserva il diritto di apportare modifiche, qualora lo ritenesse necessario, al fine di migliorare il prodotto, e non si assume nessuna responsabilità per eventuali errori tipografici e di stampa. La presente pubblicazione sostituisce ed annulla tutte le precedenti riferite agli aggiornamenti trattati.

Garanzia

Consulta le condizioni relative alla garanzia: **malossistore.com/it/it/warranty**.

Prodotti riservati esclusivamente alle competizioni nei luoghi ad esse destinate secondo le disposizioni delle competenti autorità sportive. Decliniamo ogni responsabilità per l'uso improprio.

Assembly instructions

- Replace the variator fixing nut with the one supplied in the kit **(1)**
- Position the recoil starter on the plate and secure it using M5 screws, nuts and washers
- Loosen the crankcase fixing screws on the frame
- Replace the rear M6 screw with the dowel provided **(2)**
- Keeping the original washers, tighten the motor on the frame using the new threaded spacers **(3)**
- Secure the plate on the spacers using Allen screws and M6 washers
- Check that the device is perfectly centred with the motor shaft

Tightening torques

Variator nut	2-2.5 kgm (20-25 Nm)
M5 plate screws	0,7 kgm (7 Nm)
Threaded spacers	1,2 kgm (1,2 Nm)
M6 spacer screws	1 kgm (1 Nm)

We hope you found the above instructions sufficiently clear. However, if any points are not particularly clear, please contact us completing the special form inserted in the “contact” section on our Internet site (**malossistore.com**). We thank you in advance for any comments and suggestions you may wish to send us. So goodbye from us all at Malossi, and please accept our compliments. Have Fun. GOOD LUCK and ... see you next time.

The descriptions in this publication are not binding. Malossi reserves the right to make modifications, if it considers them necessary, and does not accept any responsibility for any typographic or printing errors. This publication replaces all previous publications referring to the updating matters contained therein.

Warranty

Look up warranty terms:

malossistore.com/it/it/warranty.

These products are reserved solely for races in locations reserved for those purposes and in accordance with the regulations issued by the competent authorities for sports events. We decline any and all responsibility for improper use.

Fig. 1

3

2

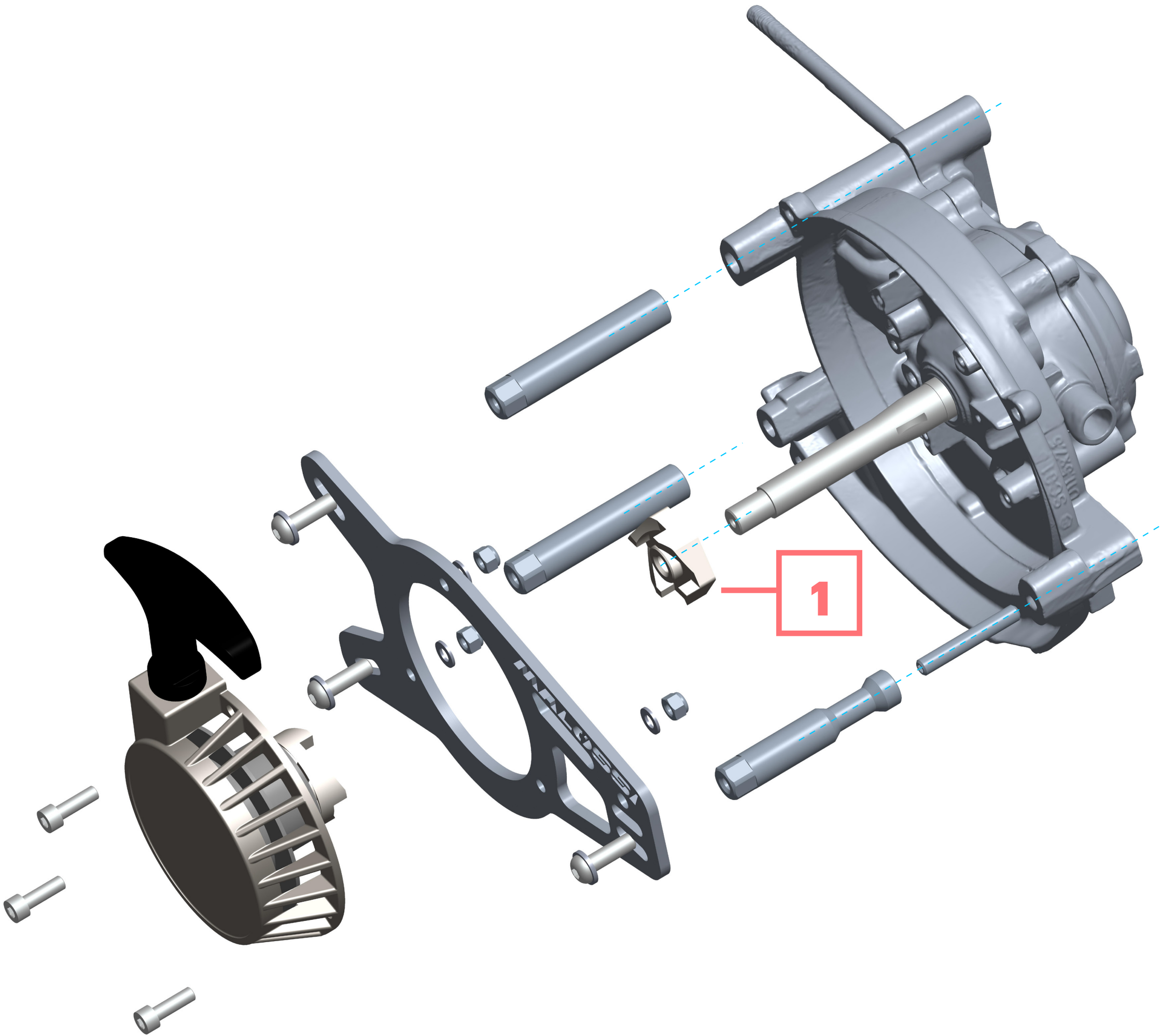
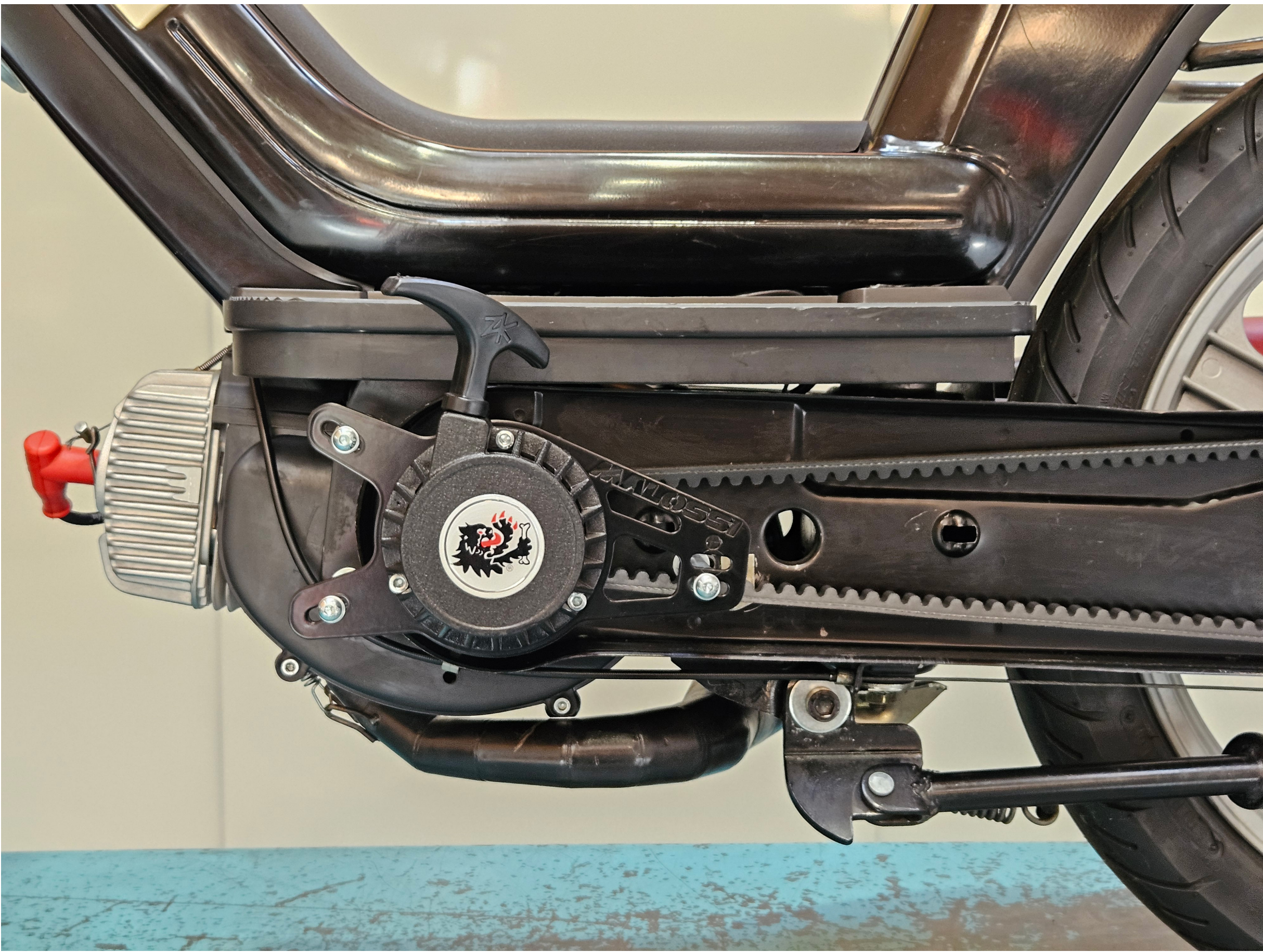


Fig. 2



MADE IN ITALY

KIT AVVIAMENTO A STRAPPO

Pull starter set

09/2024 - 7319908